

Diagrama de Decisão MCF (Manutenção Centrada na Fiabilidade)

Criticidade nível I = Risco de causar mortos e feridos e/ou violar normas ambientais ou legislação em vigor
Criticidade nível II = Risco de afectar seriamente a capacidade operacional

MC - Manutenção Correctiva
MPC - Manutenção Preventiva Condicionada
MPP - Manutenção Preventiva Planeada

A Manutenção Correctiva (MC) pode ser:
Paliativa quando apenas se eliminam temporariamente os sintomas
Curativa quando se eliminam permanentemente a(s) causa(s)

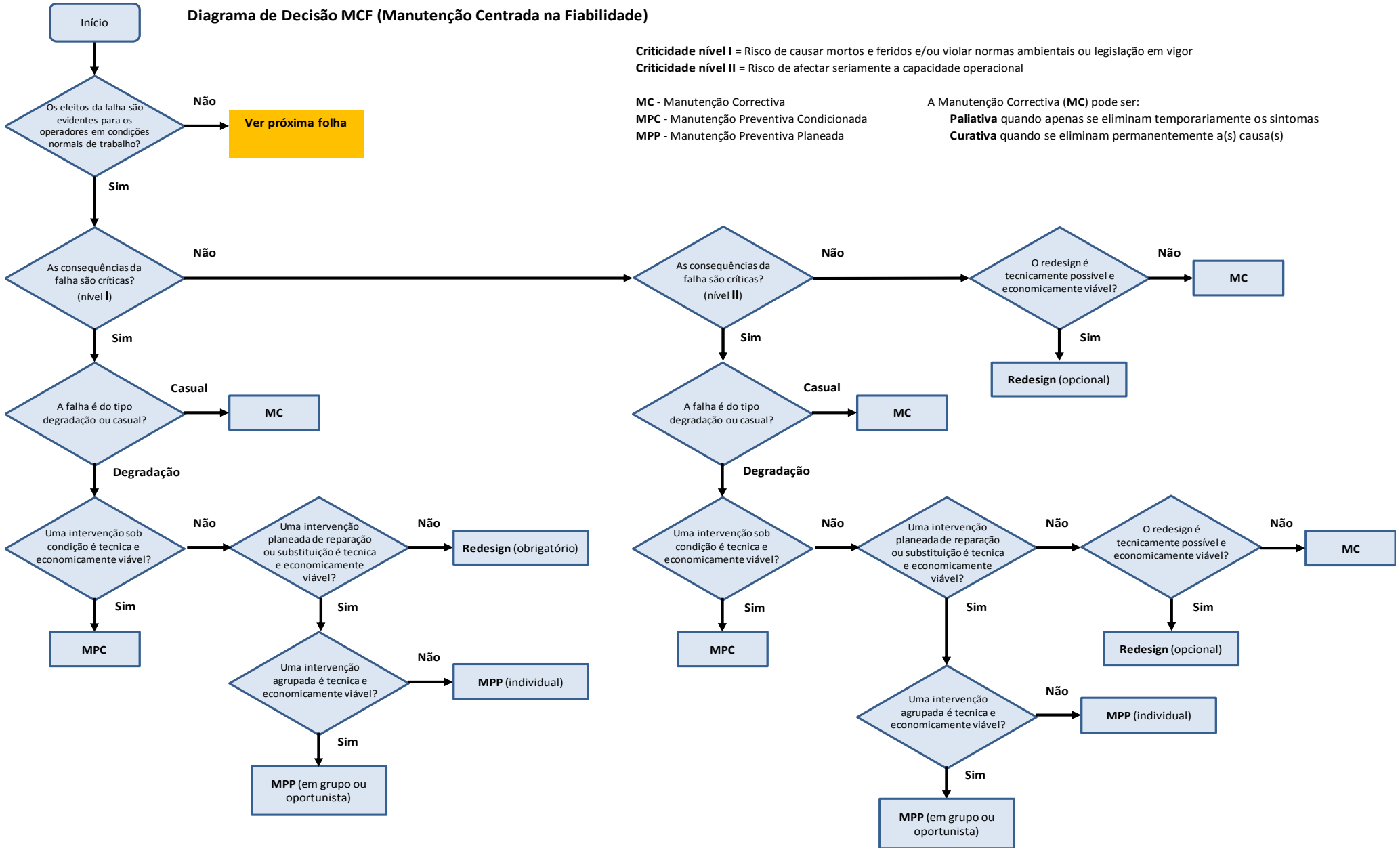


Diagrama de Decisão MCF (Manutenção Centrada na Fiabilidade)

Criticidade nível I = Risco de causar mortos e feridos e/ou violar normas ambientais ou legislação em vigor
Criticidade nível II = Risco de afectar seriamente a capacidade operacional

MC - Manutenção Correctiva
MPC - Manutenção Preventiva Condicionada
MPP - Manutenção Preventiva Planeada
MD - Manutenção Detectiva

A Manutenção Correctiva (MC) pode ser:
Paliativa quando apenas se eliminam temporariamente os sintomas
Curativa quando se eliminam permanentemente a(s) causa(s)

